



Despampanadeiras

LAGARDE

Despampanadeiras Hidráulicas



Despampanadeiras

UMA GAMA C



Exemplo de realização:
 HR 500 – Corte lateral: 1,37
 Corte por cima: 0,85
 Opção kit rodado eixo duplo

MODELOS MISTOS

Utilização traseira do tractor
 (com kit patins ou rodas)
 Utilização dianteira do tractor (fixação directa)

CHASSIS BI-TRAVE

HR 100



2 semi-linhas (rodáveis por cima)

HR 200



2 linhas completas (toas por cima)

HR 300

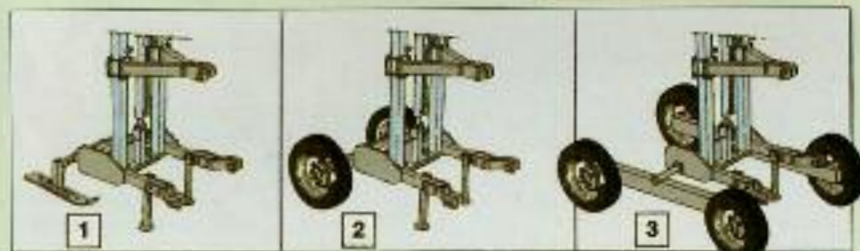


1 linha completa

HR 500



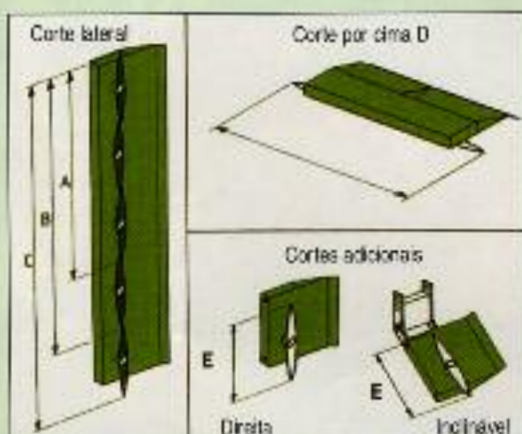
2 linhas completas



Os modelos mistos tipo HR, quando utilizados na elevação traseira do tractor, recebem as opções Kit patim 1, kit rodas 2 ou kit rodado eixo duplo 3.

CARACTERÍSTICAS ADAPTÁVEIS

DIMENSÕES DE CORTE (em metros)



A	0,97 - 1,05 - 1,10 - 1,20 (3)	D	0,75 - 0,85 - 1,10 (2-3)
B	1,37 (4)	E	0,35 - 0,40 (1)
C	1,65 (5)		

Os números entre parêntesis indicam o número de lâminas.

DISPOSITIVOS OPCIONAIS

A nossa gama de máquinas comporta um muito grande número de dispositivos opcionais destinados a reforçar a eficácia, a manobrabilidade ou a segurança das nossas máquinas em condições particulares. Os dispositivos mais correntes são:

- Regulação hidráulica da distância entre eixos
- Regulação anti-inclinação
- Corte por cima com regulação de altura independente
- Sistema de supressão sobre corte lateral

As nossas máquinas equipam com os melhores componentes hidráulicos do mercado: motor hidráulico com contracumaceira incorporada.



Polia veio porta-lâminas, peça inteiramente talhada num bloco de aço.



Detalhe de montagem da polia veio sobre rolamento.



Hidráulicas LAGARDE

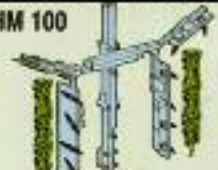
COMPLETA PARA TODO O TIPO DE VINHAS

MODELOS FRONTAIS

Utilização
única à frente do tractor

CHASSIS MONO-TRAVE

HM 100



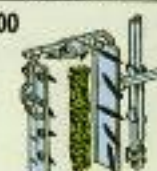
2 semi-linhas (inclínaveis por cima)

HG 50



1 semi-linha (fixa por cima)

HG 100



1 linha completa

MODELOS ENTRE RODAS

Utilização
entre rodas do tractor

CHASSIS MONO-TRAVE

HL 50



1 semi-linha (inclínaveis por cima)

HL 100



1 linha completa

MODELOS PERNALTA

Utilização
em tractores pernalta

CHASSIS BI-TRAVE

HE 100



1 linha completa

HE 200



2 linhas completas

HE 300



1 linha completa + 2 semi-linhas

Exemplo de realização:

HE 100 - Corte lateral: 0,97

Corte por cima: 0,75



ESTE QUADRO NÃO É LIMITATIVO.
OUTRAS CONFIGURAÇÕES SÃO POSSÍVEIS.
CONSULTE-NOS.

CONCEPÇÃO E TÉCNICA DE ALTA GAMA



Mais do que nunca, em viticultura, os investimentos realizados devem ter um retorno garantido, através de máquinas rentáveis, fiáveis, que necessitem de pouca manutenção e que durem muitos anos. As despampanadeiras LAGARDE correspondem inteiramente a estes imperativos. A qualidade como são concebidos e fabricados salta à vista. Qualidade de construção e de acabamento, como qualidade nos materiais empregues. No entanto, a verdadeira qualidade está por dentro da máquina: no interior dos cárteres, da transmissão dos movimentos rotativos, dos motores e das lâminas; e não só, como também nas polias, nos veios e nos porta-lâminas que são inteiramente de aço. A sua rotação efectua-se sobre rolamentos duplos de esferas. Os motores hidráulicos da máquina estão equipados cada um de uma contra-chumaceira de rolamentos destinados a receber os esforços radiais. Os seus cárteres super-estanques são a garantia de uma excelente protecção e longevidade de todas as peças.

Modelo esquematizado HR 300:

Cortes: 1,20 / 0,75

Opção kit rodas e contra-pesos.



As operações de manutenção são rápidas e simples:

- Tensão das correias (foto A)
- Despertar, esticar, respingar
- Substituição da lâmina: desapertagem do tubo (foto B)

O conjunto das chaves necessárias para estas operações é fornecido com as máquinas.

SEGURANÇA E CONFORMIDADE

A segurança está sempre presente nas despampanadeiras LAGARDE; de numerosos sistemas, são propostos para uma utilização precisa:

- Válvula anti-retorno nos cilindros verticais.
- Limitador de pressão no distribuidor.
- Lâmina de corte desmontável ao choque.
- Boa sinalização da máquina.
- Elemento de transmissão sob cárter estanque.

As nossas máquinas estão inteiramente em conformidade com as DIRECTIVAS EUROPEIAS 89/392/CEE-91/368/CEE-93/44/CEE-93/68/CEE em matéria de utilização e segurança.

As máquinas são fornecidas com os seguintes documentos obrigatórios:

- Placa de identificação do fabricante
- Certificado de conformidade
- Manual de condução em estrada, de utilização e de manutenção
- Documento de garantia do fabricante

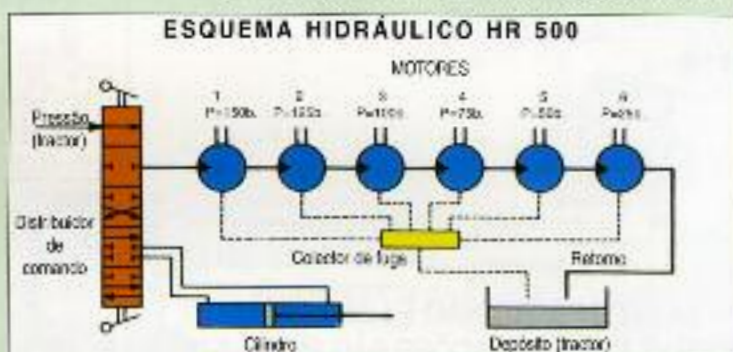


ESPECIFICAÇÕES HIDRÁULICAS

FUNCIONAMENTO: MONTAGEM EM SÉRIE

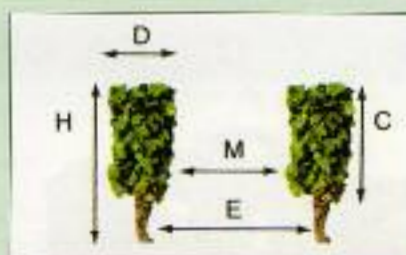
O fluido sob pressão proveniente da bomba do tractor, atravessa sucessivamente os motores hidráulicos da máquina. Uma baixa de pressão média da ordem de 25 bars é registada na passagem de cada um destes motores, traduzindo a transformação da energia do fluido em binário motor do elemento de corte.

- Cilindrada motor: 11 c.c.
- Pressão máxima permanente de arranque: 200 bars
- Velocidade de rotação máxima motor: 3200 rpm
- Débito mínimo fornecido pelo tractor: 16,5 L
- Débito máximo fornecido pelo tractor: 35 L
- Pressão máxima num circuito de fuga: 5 bars (retorno da colectora de fuga a efectuar directamente no depósito, sem ligação rápida)
- Temperatura de óleo: 15 a 80°C
- Tipo de óleo recomendado: qualquer óleo hidráulico
- Reserva de óleo preconizada: 40 a 50 L
- Diâmetro flexível: 1/2 (13 mm)



ESPECIFICAÇÕES FUNCIONAIS

A definição das dimensões de uma vinha é uma etapa primordial na escolha de uma despampanadeira. As dimensões esquematizadas devem ser fornecidas com cuidado, o que nos permite fabricar chassis adaptados a vinhas, tanto no que se refere a distanciamentos entre linhas, como em altura.



- E: Largura de plantação
- H: Altura de despampanagem
- C: Altura da latada/dimensão
- D: Dimensão corte superior
- M: Largura min. entre linha cortada

MODELOS	HR100	HR200	HR300	HR500	HM100	HG50	HG100	HL50	HL100	HE100	HE200	HE300
Dimensão corte (m)	Escolher no quadro "Dimensões de corte" em função das dimensões da vinha, e acima esquematizadas											
Número de motores	4	4	3	6	4	2	3	2	3	3	6	7
Pressão mínima/máxima (bar)	130/200	130/200	120/200	160/200	130/200	120/200	120/200	120/200	120/200	120/200	160/200	190/200
Débito mínimo/máximo (L/min)	20 a 38 L para todos os modelos											
Velocidade de rotação (rpm)	2500 (com débito 27 L/min para todos os modelos)											
pesos (kg)	365	350	340	390	280	135	185	180	240	190	350	360

Importador:



TRACTOMOZ • Z. Industrial - Apartado 41 — 7104-909 Estremoz
 Geral: Tel. 268 337 040 • Peças: Tel. 268 337 041 • Fax 268 337 049

As especificações são dadas e têm carácter indicativo e podem ser alteradas sem aviso prévio

CONCESSIONÁRIO:

